

# Katalog powierzchni reklamowych

APS'YS RAZEM,  
INNE MIASTO  
JEST MOŻLIWE.



# Gniezno – miasto z potencjałem



## Doskonale usytuowanie

Splot drogi krajowej nr 5 i trasy europejskiej E261 Wrocław-Poznań-Bydgoszcz-Gdańsk.  
Bezpośrednie sąsiedztwo autostrady A2 Świecko-Poznań-Warszawa i portu lotniczego w Poznaniu.



## 64 220 mieszkańców miasta

(w tym 57% w wieku produkcyjnym)



## Niska Stopa bezrobocia 4,4%

(Polska 5,1% 2023 rok)



Ponad **50 dużych i średnich firm**  
i przedsiębiorstw w mieście



# Galeria Gniezno - lokalizacja



Północna część miasta, **przy Trasie Zjazdu Gnieźnieńskiego**, 4 km od centrum miasta

**Dogodny dojazd komunikacją miejską**, liniami autobusowymi: 7, 9, 11

**Pierwsza destynacja zakupowa** dla miejscowości ościennych: Przyczyn, Przyczynek, Winiary, Krzyszczewo, Goślinowo

**Ważny kierunek zakupowy** ze względu na sąsiedztwo Decathlona i Pasazu Gniezno





# Galeria Gniezno

miejsce zakupów, rozrywki i relaksu

Otwarta w **2005** roku – doskonale znana mieszkańcom

Galeria Gniezno to **jedynе centrum w mieście łączące rozrywkę i zakupy**

**Główni najemcy:** Jysk, H&M, Reserved, New Yorker, Diverse, CCC, Deichmann

**644** bezpłatne miejsca parkingowe

**Operator spożywczy:** Carrefour

**Jedynе kino w mieście** – Helios – 3 sale, 340 miejsc, najnowsze premiery filmowe dla młodszych i starszych widzów

# Galeria Gniezno – główna grupa docelowa



Core target: **KOBIETY\***

## PROFIL

- średni wiek: 42 lata
- **ma rodzinę i dzieci (61%)**
- dochód na średnim poziomie (6411 zł)
- „heavy user” Galerii Gniezno – odwiedzający co najmniej raz w tygodniu (55%)
- mieszka w Gnieźnie



## CHARAKTERYSTYKA:

- cenią sobie komfort i wygodę zakupów: Galeria Gniezno to centrum handlowe zlokalizowane najbliżej miejsca ich zamieszkania (55%)
- doceniają ofertę handlową Galerii Gniezno (89%) oraz komfort poruszania się po pasażu (93%)
- liczy się dla nich cena – promocje, tańsze marki, dodatkowe gratyfikacje za zakupy

# 01 Wyspa handlowa

## Informacje techniczne

Orientacyjna powierzchnia pod wynajem: 3m x 4m

Maksymalna wysokość: 1,6 m

Media: przyłączy prądu



**Dodatkowo – promocja w social mediach**

# 02 Wyspa handlowa

## Informacje techniczne

Lokalizacja stoiska: przy wejściu bocznym (obok Jysk), tereny zewnętrzne

Rozmiar: 2 m x 5 m

Media przyłączy prądu



**Dodatkowo – promocja w social mediach**

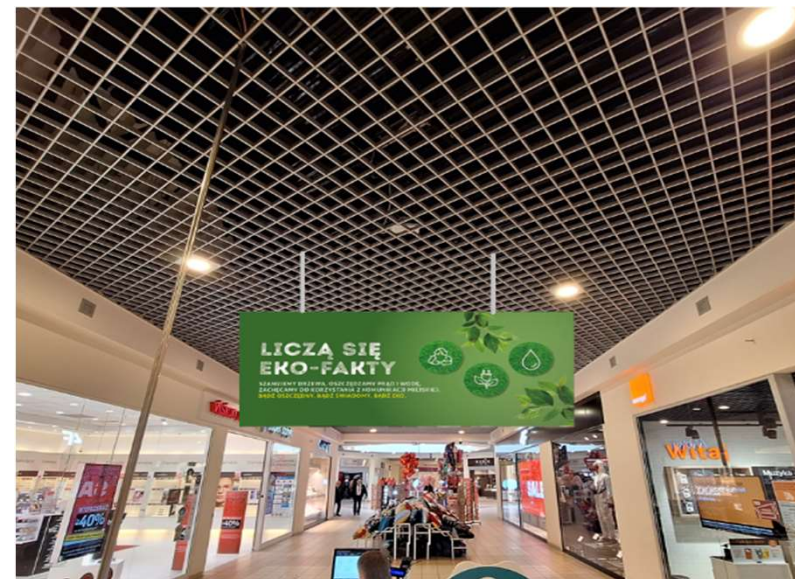
# 03 Nośnik reklamowy

## Informacje techniczne

Lokalizacja flag: pasaż Centrum

Rozmiar: 3,2 m x 0,7 m

Ilość: 4 sztuki



**Koszty wydruku, montażu i demontażu po stronie Najemcy**



# 04 Nośnik reklamowy

## Informacje techniczne

Lokalizacja banneru: obok H&M

Rozmiar: 6,1 m x 3,2 m



**Koszty wydruku, montażu i demontażu po stronie Najemcy**

# 05 Nośnik reklamowy

## Informacje techniczne

Lokalizacja banneru: pomiędzy Rossmann a CCC

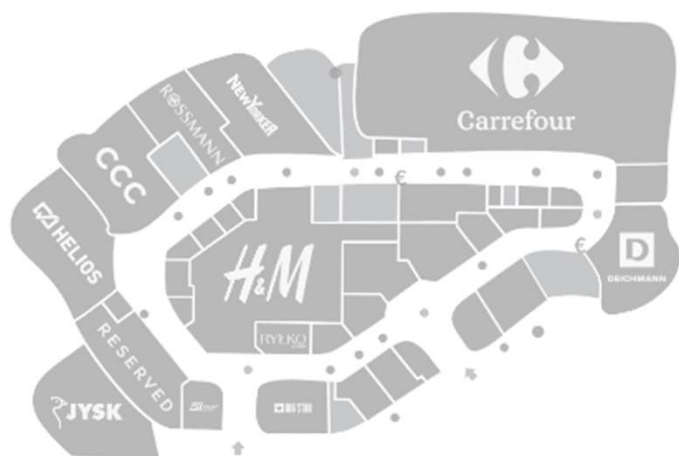
Rozmiar: 7,2 m x 3,2 m



**Koszty wydruku, montażu i demontażu po stronie Najemcy**

# 06 Ulotki & sampling

Możliwość rozdawania ulotek na głównych pasażach Galerii oraz prowadzenia samplingu / degustacji dla klientów – do indywidualnej wyceny.



**Zatrudnienie hostess po stronie Najemcy**

# 09 Nośnik reklamowy

## Informacje techniczne

Lokalizacja: wiatra przystankowa przy wejściu głównym - tereny zewnętrzne

Rozmiar plakatu: 118,5 cm x 175 cm

Czas ekspozycji: 1 miesiąc z możliwością przedłużenia



**Odpowiedzialność za wydruk po stronie Najemcy; rekomendujemy wydruk na frontlicie**

# 10 Internet Media Services

## Informacje

Możliwość reklamowania się poprzez nagłośnienie galerii za pośrednictwem IMS

Kontakt: reklama@imssensory.com lub tel.  
+48 600 349 600



# KONTAKT W SPRAWIE WYNAJMU



- **Centrum Handlowe Galeria Gniezno**  
**ul. Pałucka 2, 62-200 Gniezno**
- **Tel.: 61 428 62 49**
- **E-mail: [gniezno@apsysgroup.pl](mailto:gniezno@apsysgroup.pl)**